

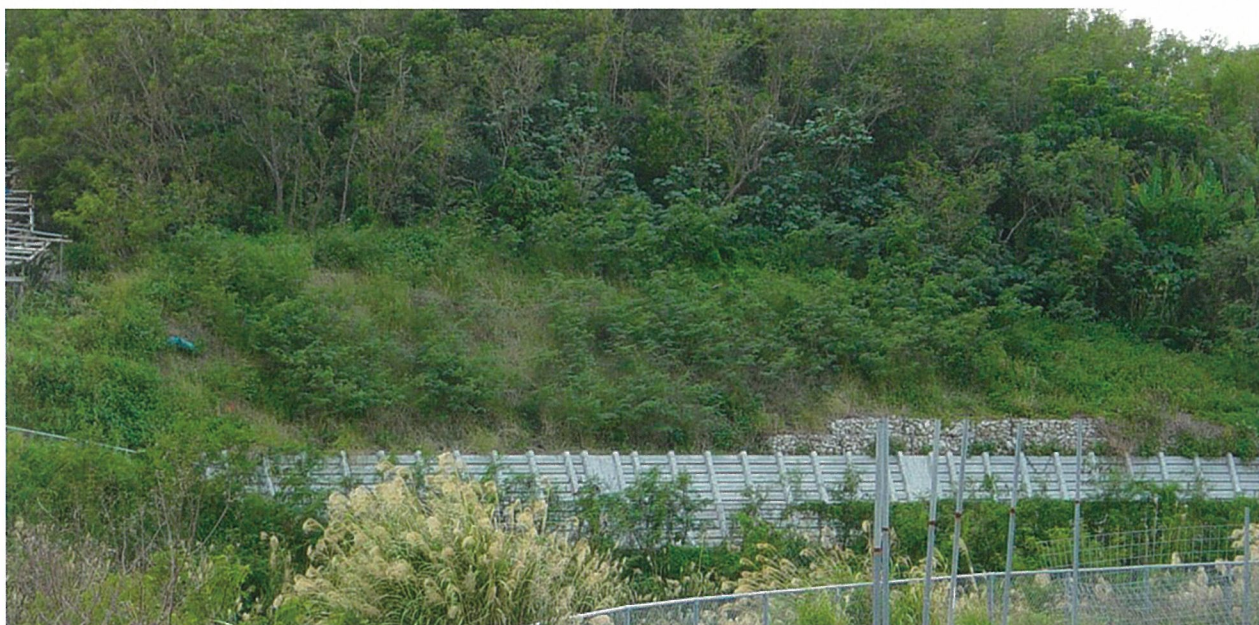
養生マット

多機能フィルター

MF-45R-0

多機能フィルター MF-45R-0は、種子、肥料を内蔵しており、一般盛土や粒度分布、理化学性の良い切土の法面に適用できます。

～土壌硬度23mm以下～



施工後1年9ヶ月経過



施工直後



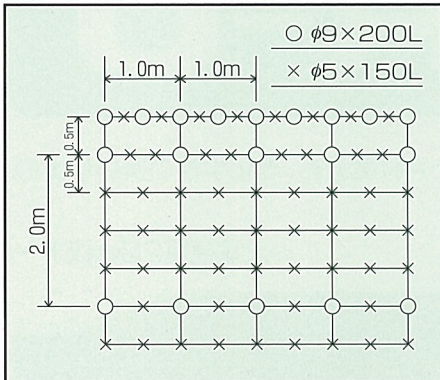
製品姿

特長

- ①ウェブと呼ばれる不織布の働きにより、降雨等による侵食を防止します。
- ②保温、保湿効果があり渇水による植物の枯死を防ぎ、永続緑化を実現します。
- ③ウェブのマルチング作用により斜面の土粒子の移動を止めますので、外来植物による急速緑化を必要としません。
- ④郷土植物（木本植物）を主体とした種子設計ができますので、自然な景観を早期に復元します。
- ⑤工場で生産された規格品であり、品質の安定と工期の短縮ができ、現場での施工、品質管理が簡単です。

MF-45R-0

■ アンカー・止め釘の打込位置



※ブラピンを使用する場合、○×共通

■ 標準種子配合

トールフェスク
カーペットグラス
バヒアグラス
バミューダグラス
めどはぎ

■ 施工上の留意点

1. 施工前法面仕上げは平滑に整形して下さい。その際、かぶり、浮石、ゴミ等は除去して下さい。
2. マットは、地表に沿わせてユツタリと延展し、引っ張らないように止め釘を打って下さい。
3. 重ね代は深くせず、縁ロープを重ね固定ピンで巻き込んで打ち付けて下さい。結果的に3cm程度の重ね代になります。
4. 法肩は30cm～50cm程度かぶせて下さい。
5. 保管は、雨水のかからない風通しのよい乾燥した場所に置いて下さい。

■ 規 格

製品規格		ウェブ		補強ネット	
巾	長さ	材質	色	材質	色
1.0m	25.0m	ポリエステル	薄茶	ポリエチレン	ダークグリーン

■ 標準歩掛 (切土用)

100㎡当り

項目	名称	規格	数量	単位	単価	金額	備考
材料費	MF-45R-0	W=1m L=25m	120	㎡			
	アンカー	φ9×200L	87	本			
	止め釘	φ5×150L	384	本			
小計							
労務費	法面工		1.0	人			
	普通作業員		0.6	人			
	世話役		0.4	人			
小計							
諸雑費			1.0	式			
合計							
					1㎡当り		

■ 標準歩掛 (盛土用)

100㎡当り

項目	名称	規格	数量	単位	単価	金額	備考
材料費	MF-45R-0	W=1m L=25m	120	㎡			
	ブラピン	L=100	471	本			
	小計						
労務費	普通作業員		2.0	人			
	世話役		0.2	人			
小計							
諸雑費			1.0	式			
合計							
					1㎡当り		

- 注 ①特殊種子配合を希望される場合、別途協議させて頂きます。
②重ね代などのロス率は、現場によって異なります。
③ブラピンは現場によって変更する事があります。

代理店・特約店

製造販売元


 土の動きを止め自然にかえす養生マット
多機能フィルター株式会社
 緑・土・水

〒744-0061 山口県下松市葉山2丁目904番地の16
 TEL.0833-46-4466/FAX.0833-46-4678
 URL:http://www.takino.co.jp E-mail:info@takino.co.jp